



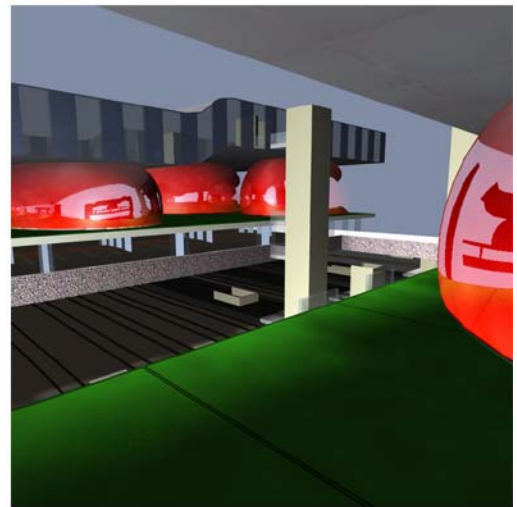
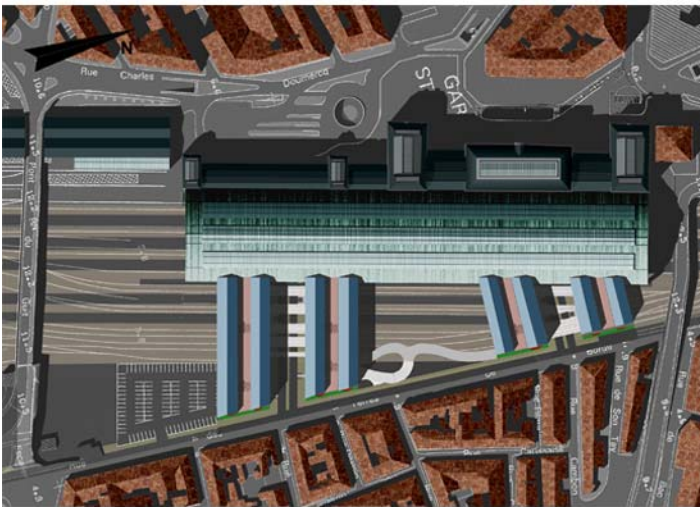
Jean-Noël Lacroix
Architecte DPLG
Kamenzer Straße 22
D - 01099 Dresden

Referenzen

Éssai der Schaffung einer Städtichelandschaft

Umbau des St Jean Hauptbahnhofes in Bordeaux

Welche sind die Komponente des Kontextes? Welche gewicht haben sie im Projektentwurf? Baulandmöglichkeiten, gebautes Kontext, Bahnleistungen, zeitgenossische Architektur... Meine Diplomarbeit schlug zwischen diesen Einflüsse eine gleichgewichtige Architektur vor, die ab dem städtebauliche bis zum innenraumliche Maßstab durch diese Einflüsse geprägt wird.



Datum: Januar 2001

Entwurf: Jean-Noël Lacroix

3D Aufbau & Bilder: Jean-Noël Lacroix & Benoist Roca

Ort: Bordeaux, Frankreich

© École d'Architecture et de Paysage de Bordeaux, Talence 2001

Ein *landmark* Gebäude & U2 Aufnahme Studio in Dublin

Der Umbau der Docklands Dublins begann im 1997. Um die Gestaltung neuer Areale plastisch zu organisieren, schlug die Planung den Bau von mehrerer *landmark* Gebäude (60 m hoch) vor. Das Gebäude des Wettbewerbs stand am Liffey Fluss, der den Eintritt in das Docklands Areal, in die Stadt Dublin und letztlich in das Land Irland bedeutet.



Datum: Februar 2003

Entwurf: Jean-Noël Lacroix

3D Aufbau & Bilder: Jean-Noël Lacroix & Laurent Rémy

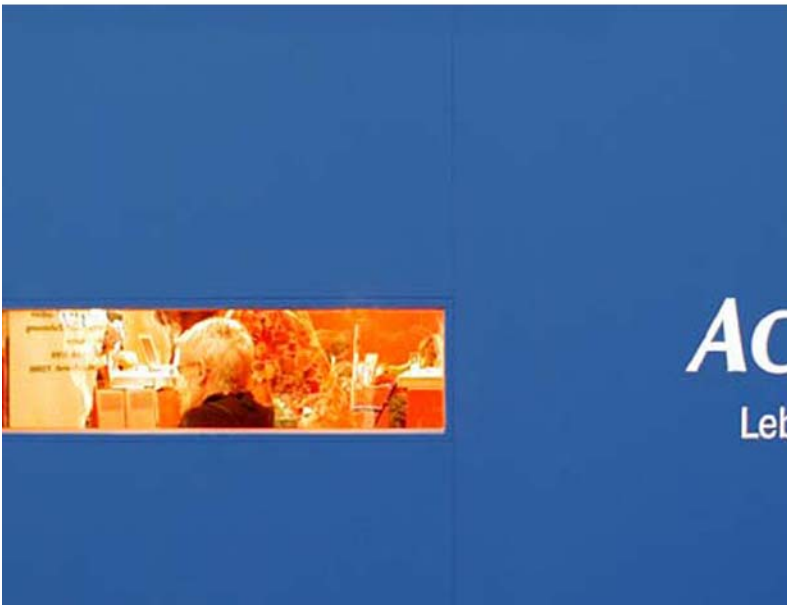
Auftraggeber: Dublin Docklands Authority

Ort: Dublin, Irland

Entwurf und Erbauen für die Firma ROCHE, mai 2002.

Ein Messestand in Dresden

Verbung, Attraction, Stimmung, Beratung... Ein Messestand der im Messgelände gesehen wird, in dem man sich frei und wohl fühlt, beim spazieren gehen oder auch während einer Beratung.

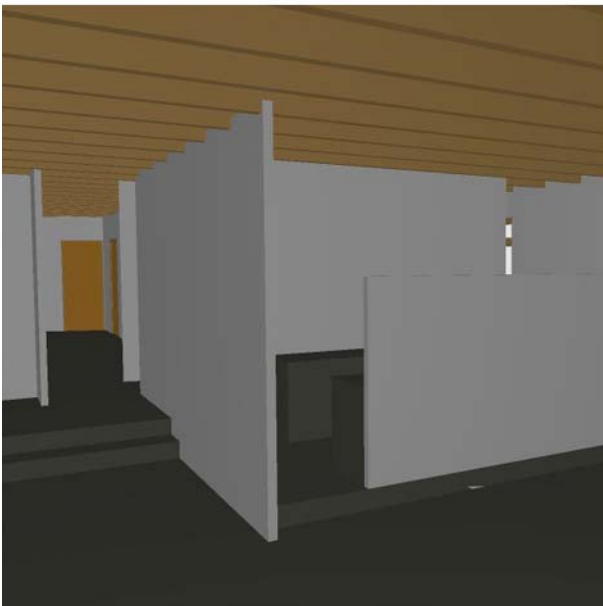
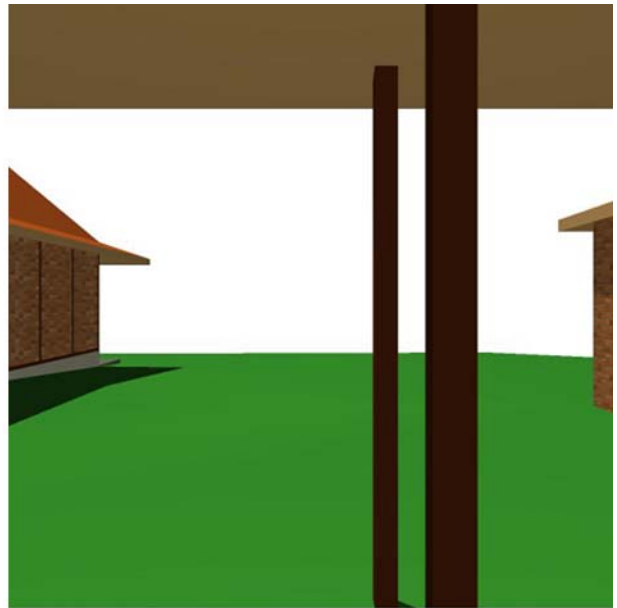
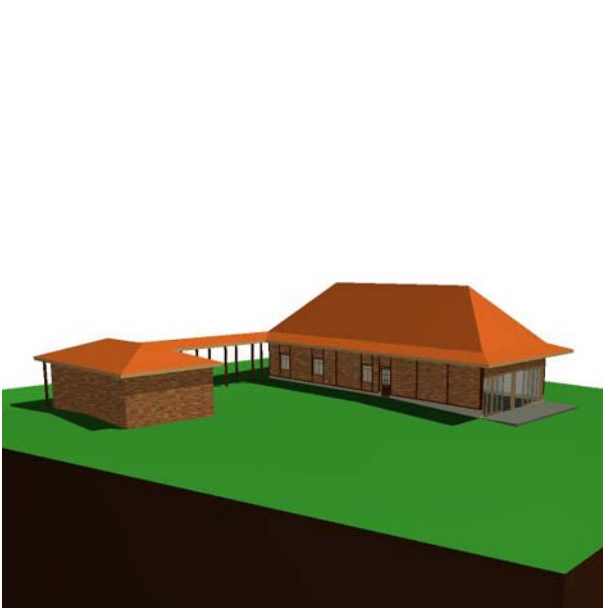


Datum: Mai 2002
Entwurf: Lehrstuhl Raumgestaltung, TU Dresden
Auftraggeber: Roche
Ort: Dresden

Privat Auftrag

Entwurf eines Einfamilienhaus

Die SCI „Le haut de Visargent“ baut Häuser, um sie wiederzuverkaufen. Um zum Firmenimage zu passen, müssen die Häuser ein altes Flair ausstrahlen und dazu die zeitgenössischen Ansprüche der Kundschaft hinsichtlich Raum, Licht und Komfort erfüllen.



Datum: Dezember 2003
Entwurf: Jean-Noël Lacroix
Kunde: SCI *Le haut de Visargent*
Ort: F - Sens sur Seille

Privat Auftrag

Ausbau einer Gaststätte

Der Gaststätteninhaber wollte die leeren Obergeschosse zu einer Wohnung und zu Kammern ausbauen. Zwischen gesetzlichen und technischen Beschränkungen entfaltet sich der Entwurf in der Höhe des Gebäudes unter dem Dach in einer Maisonette-wohnung mit Terrasse. Parallel bekommt die Wohnung eine Holzhülle als Außenfassade.

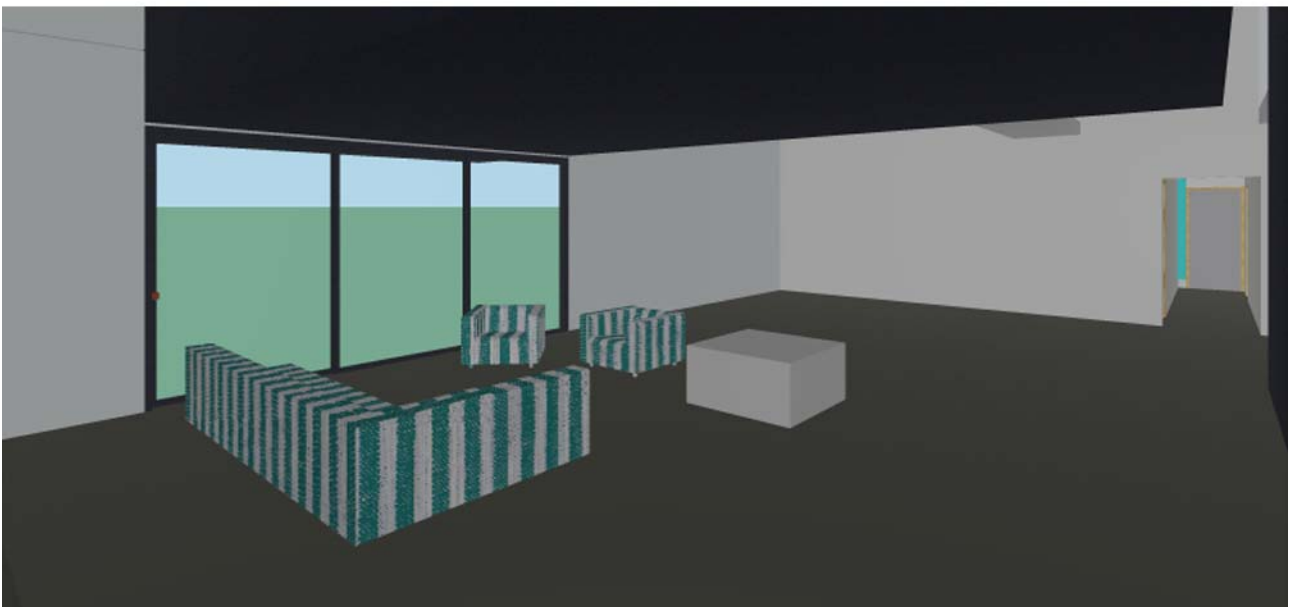
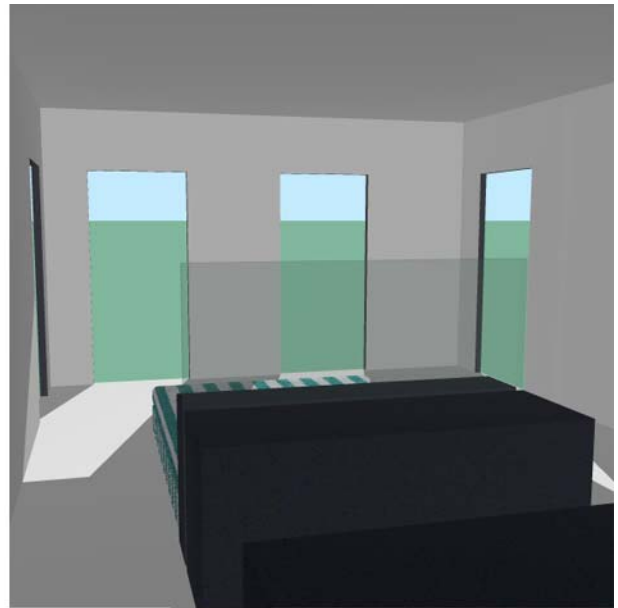
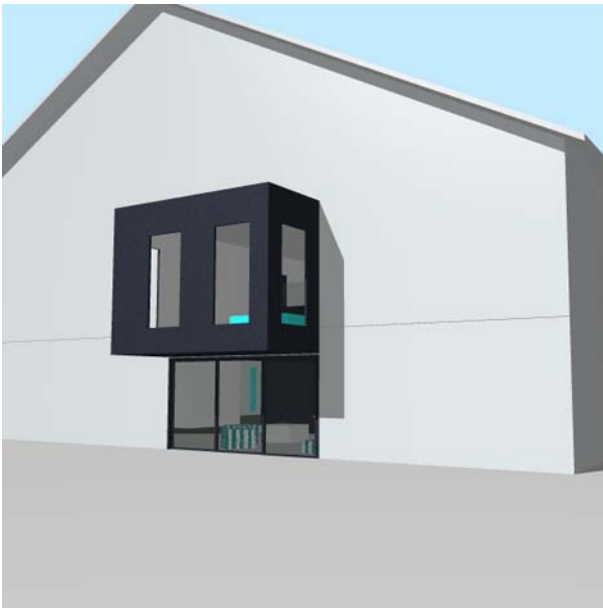


Datum: Mai 2002
Projektteam: Rainer Scholz, Jean-Noël Lacroix
Kunde: Gaststätte „Erbgericht“
Ort: D - Lohmen

Privat Auftrag

Entwurf eines Gebäudes mit Werkstatt und Wohnung

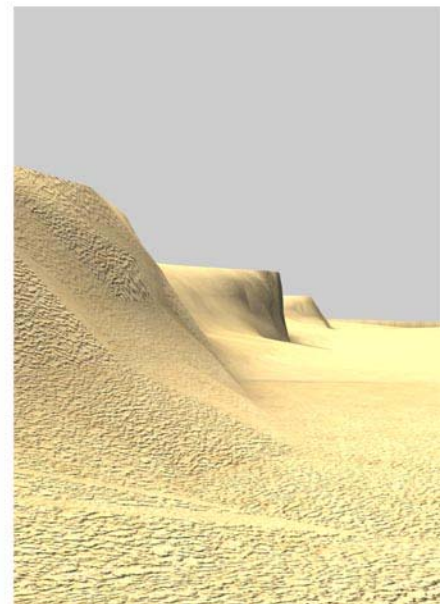
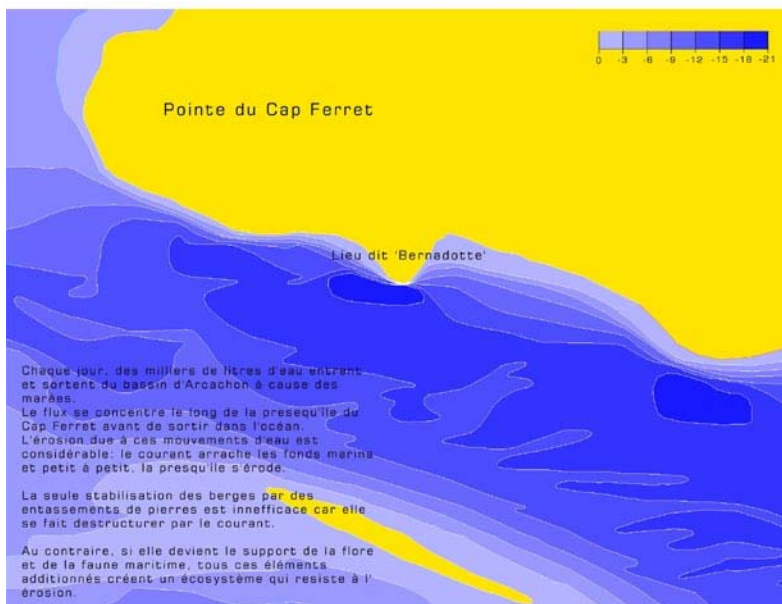
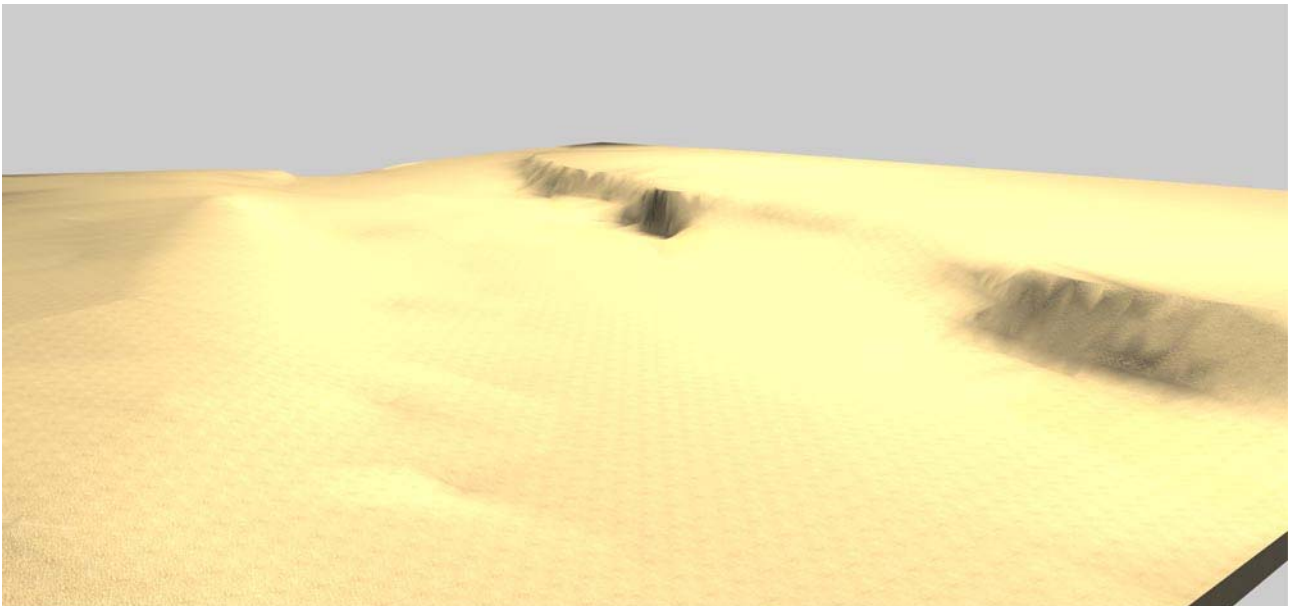
Wohnen bei der Arbeit, Arbeiten bei der Wohnung. Das Paar P. brauchte eine Wohnung und eine Werkstatt in einem Gebäude. Hinter der Werkstatt versteckt sich die Wohnung die sich im Süden entfaltet. Innen ist die Wohnung eine freie Landschaft, in der simple Formen den Raum Teilen.



Datum: Dezember 2003
Entwurf: Jean-Noël Lacroix
Kunde: Privat
Ort: F – Sens sur Seille

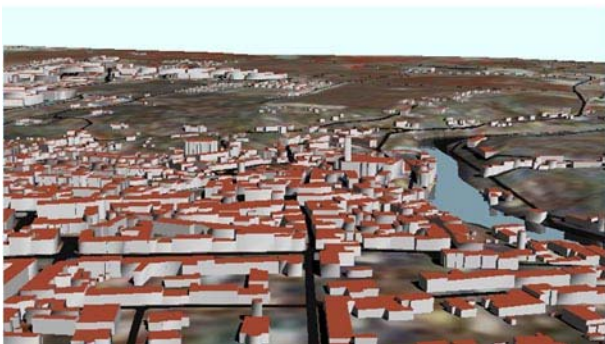
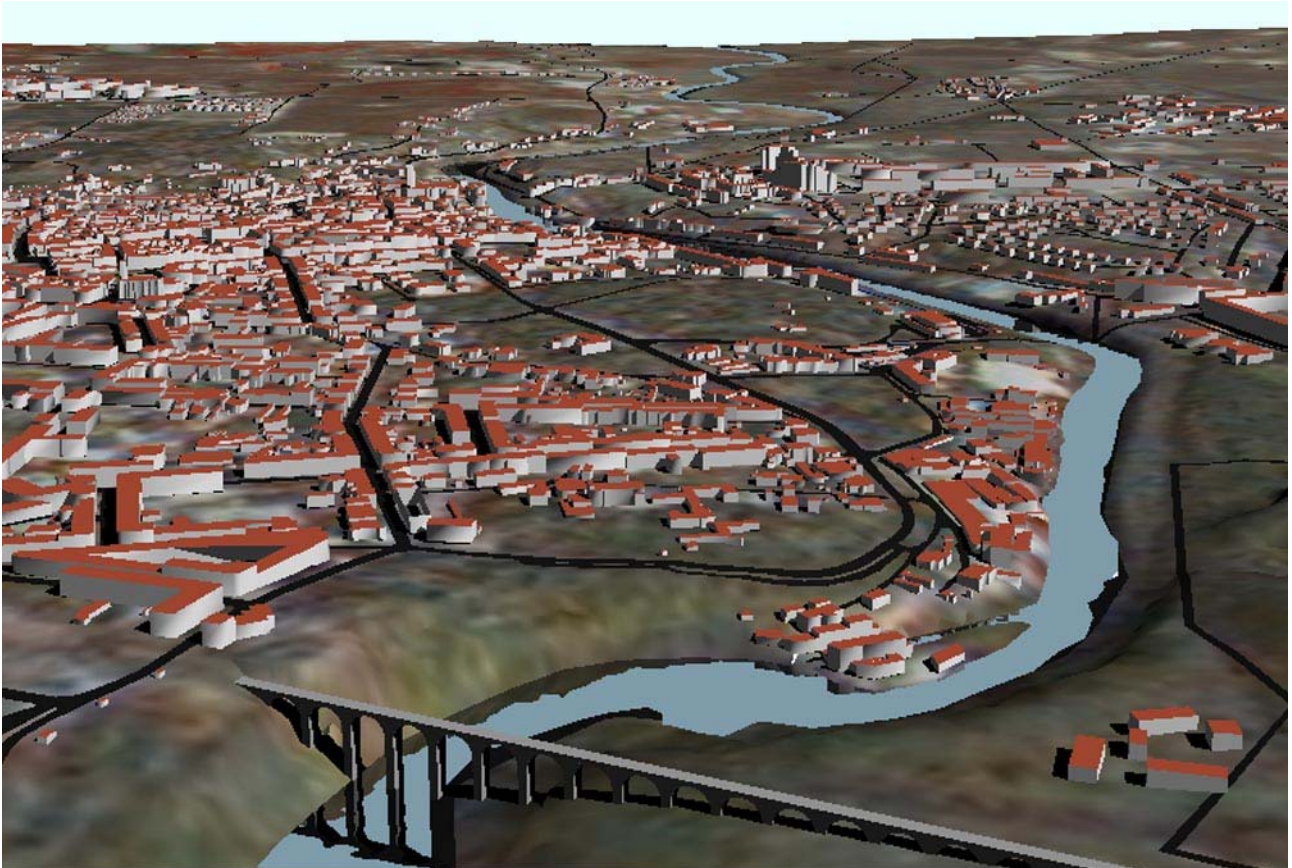
Auftrag der Association Hyperbare

3D Modell der *Pointe du Cap Ferret*



Datum: Mai 2000
3D Aufbau & Bilder: Jean-Noël Lacroix
Kunde: Association Hyperbare
Ort: F – Cap Ferret

3D Modell der Städte Görlitz und Zgorzelec



Datum: März 2003

3D Aufbau, Bilder, Animationen & Filme: Jean-Noël Lacroix, Assistent am Lehrstuhl Raumgestaltung

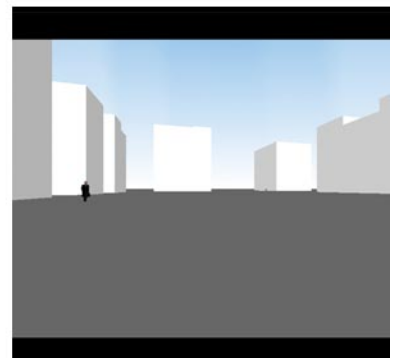
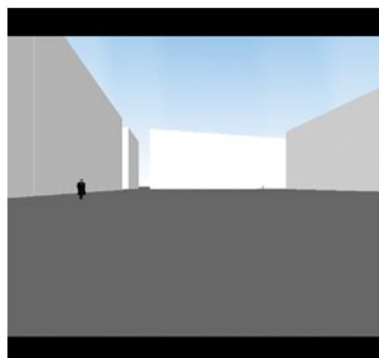
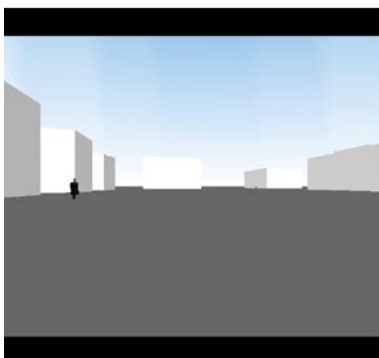
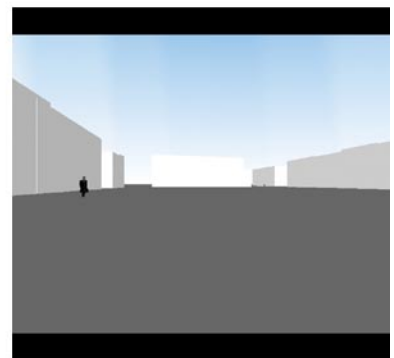
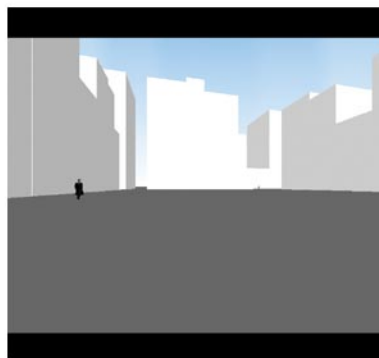
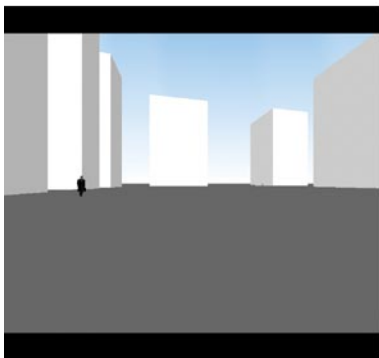
Ort: Görlitz / Zgorzelec, Deutschland / Polen

© TU Dresden Lehrstuhl Raumgestaltung, Dresden 2003

Automatische Generierung von 3D Modelle eines Platzes

```
C:\DOKUME-1\JNL\Desktop\WEUERO-1\WEIMAR09.EXE
Diese Anwendung wurde von JN Lacroix programmiert.
jean-noel.lacroix@mailbox.tu-dresden.de - mail@jnlacroix.com
(c) TU Dresden Lehrstuhl Raumgestaltung Prof. Weber, Dresden 2004.

Diese Anwendung erzeugt URML-Dateien (.wrl) aus der Basis des Weimarer Platzes.
Wollen Sie einige Gebäude weglassen? (y/n)y
Wie viel Prozent? 40
wie viel Zwischenstände? (max: 7)1
Wollen Sie die Höhe variieren lassen? (y/n)y
Wie viel Prozent (in Durchschnitt)?100
wie viel Zwischenstände? (max: 7)3
Wollen Sie die Gebäude alle gleich hoch? (y/n)y
wie viel Zwischenstände? (max: 7)0
Wollen Sie die Tiefe variieren lassen? (y/n)n
Wollen Sie die Position der Fassaden rücken lassen? (y/n)_
```



Datum: Januar 2004

Programmierung, Bilder, Animationen: Jean-Noël Lacroix, Assistent am Lehrstuhl Raumgestaltung

Ort: Weimar, Altmarkt

© TU Dresden Lehrstuhl Raumgestaltung, Dresden 2004